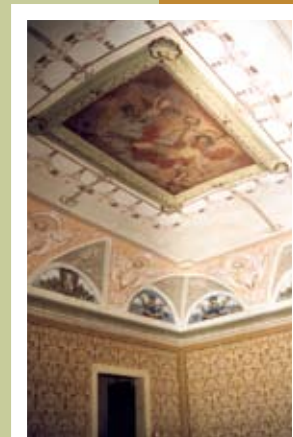




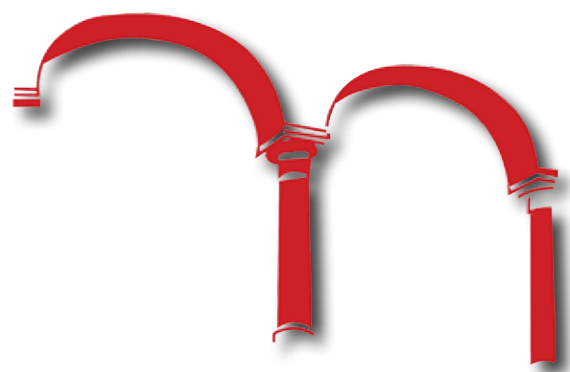
Castello Malaspina

Contattaci per avere informazioni o per visitare gli appartamenti

Tecnologia & Eleganza



www.castellomalaspina.com



La vendita degli appartamenti è affidata ad Agenzie Immobiliari altamente qualificate site in Italia, Europa e Stati Uniti d'America, che Vi forniranno tutte le informazioni desiderate ed organizzeranno una visita in loco.

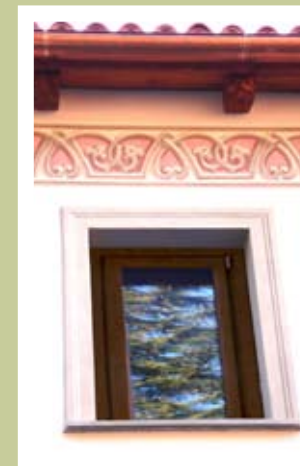
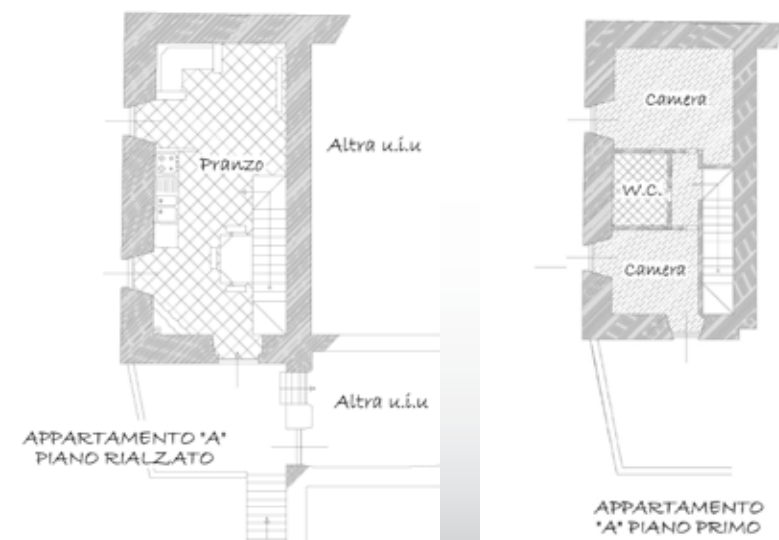


Castello Malaspina & Il progetto

Il progetto prevede il recupero di quattro appartamenti di diverse metrature situati nel principale castello di Licciana Nardi, dotati di sofisticate infrastrutture tecnologiche che permetteranno di usufruire di una ampia gamma di risorse nel settore telematico e delle telecomunicazioni. Obiettivo del progetto è la concretizzazione della possibilità di "godere della pace e dell'isolamento" propri del villaggio, oltre che della bellezza del territorio circostante, pur mantenendo i contatti con l'ambiente di lavoro ed in generale con le risorse informative" rese disponibili dalle varie reti. Gli impianti di cui sono dotati gli appartamenti, nell'ottica della massima efficienza, sono costituiti da una serie multipla di apparati. In particolare si rileva la realizzazione di una rete locale con cablaggio a larga banda che consente l'allacciamento in ogni appartamento di telefono, videotelefono, fax, computer, videoconferenze e televisione interattiva.



Castello Malaspina & Gli appartamenti



Un antico castello in Lunigiana restaurato all'insegna delle più moderne tecnologie, che ha ospitato nelle diverse epoche personaggi illustri fra i quali spiccano Dante Alighieri ed il Boccaccio.



Il fascino di un antico castello

La quiete del borgo

La ritrovata qualità della vita



Licciana Nardi & La storia



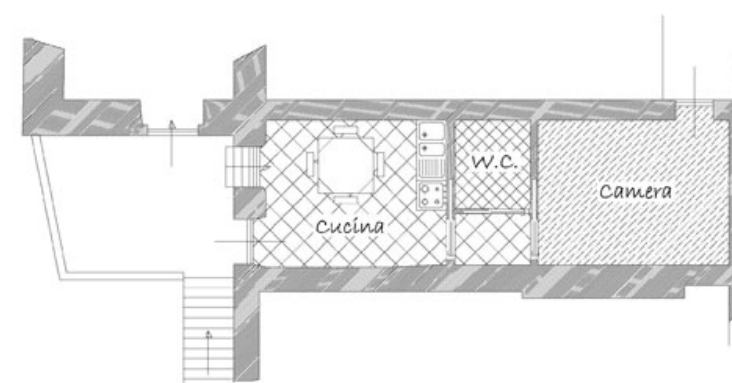
Otto secoli di storia impressi indelebilmente negli antichi manieri, sulle mura dei borghi, nei palazzi signorili, sui portali in arenaria, nelle chiese, ma anche nelle numerose maestà di pietra, messe a protezione dei pellegrini e sulle pale degli antichi mulini oggi a riposo.

Licciana Nardi è un antico borgo immerso nella quiete della verde Lunigiana.

La prima notizia documentata di Licciana è del 1255, ma la sua esistenza come posto di guardia per l'abbazia di Linari è sicuramente antecedente.

Della fortificazione del paese si occuparono i Malaspina succeduti ai Maregnano.

Sulla piazza principale si affaccia il castello, trasformato nei secoli XV e XVI in palazzo fortificato e sede residenziale; oggi si presenta come un palazzo signorile di foggia cinquecentesca, collegato con un passaggio sopraelevato al matroneo della chiesa.



APPARTAMENTO "B"
PIANO RIALZATO



Castello Malaspina & Le finiture

Attraverso il restauro edilizio del complesso con la dotazione di sofisticate infrastrutture tecnologiche, gli appartamenti daranno la possibilità di usufruire di una ampia gamma di risorse del settore telematico e delle telecomunicazioni.

Nel soggiorno sarà piacevole rilassarsi davanti al fuoco del caminetto e per accedere ai piani superiori ed ai soppalchi, ringhiere in ferro battuto verniciato a fuoco, forgiate da maestri artigiani.



Le finiture, pregiate ed accurate, saranno rispettose della tipologia dell'edificio, della sua storicità e attente all'impatto con l'ambiente.

Gli appartamenti possono essere personalizzati a piacimento dal Cliente.

Ad esempio: pavimentazioni in cotto toscano, cucine in muratura, particolari originali come pietre o mattoni, lasciati sapientemente a vista nelle pareti. Il tutto per conferire agli alloggi il fascino di un elegante tempo passato e per ritrovare una vita di qualità.

Gli appartamenti & Al cuni particolari

